

## BTClear - Tricks und Kniffe

In dieser Unterlage werden einige versteckte aber nützliche Funktionen von BTClear beschrieben.

**Alle Fenster können mit einem Klick in die rechte obere Ecke geschlossen werden**

(außer die Zentrale – siehe C). Auf eine Kennzeichnung, wie z. B. ein Kreuz, habe ich zugunsten einer schöneren Optik verzichtet.

### A Eingabe der Ergebnisse:

Das Ergebnisfenster:

Mit einem Klick auf das blaue BTClear-Logo kannst du zwischen den Ansichten wechseln. Standardmäßig ist Ansicht 2 aktiviert.

Ansicht 1:

1899 Hoffenheim	<input type="text"/>	-	<input type="text"/>	FC Schalke 04
SV Darmstadt 98	<input type="text"/>	-	<input type="text"/>	Borussia M'gladbach
FC Augsburg	<input type="text"/>	-	<input type="text"/>	Hamburger SV
VfL Wolfsburg	<input type="text"/>	-	<input type="text"/>	VfB Stuttgart
SV Werder Bremen	<input type="text"/>	-	<input type="text"/>	Eintracht Frankfurt
Borussia Dortmund	<input type="text"/>	-	<input type="text"/>	1. FC Köln
FC Bayern München	<input type="text"/>	-	<input type="text"/>	Hannover 96
1. FSV Mainz 05	<input type="text"/>	-	<input type="text"/>	Hertha BSC
Bayer Leverkusen	<input type="text"/>	-	<input type="text"/>	FC Ingolstadt 04

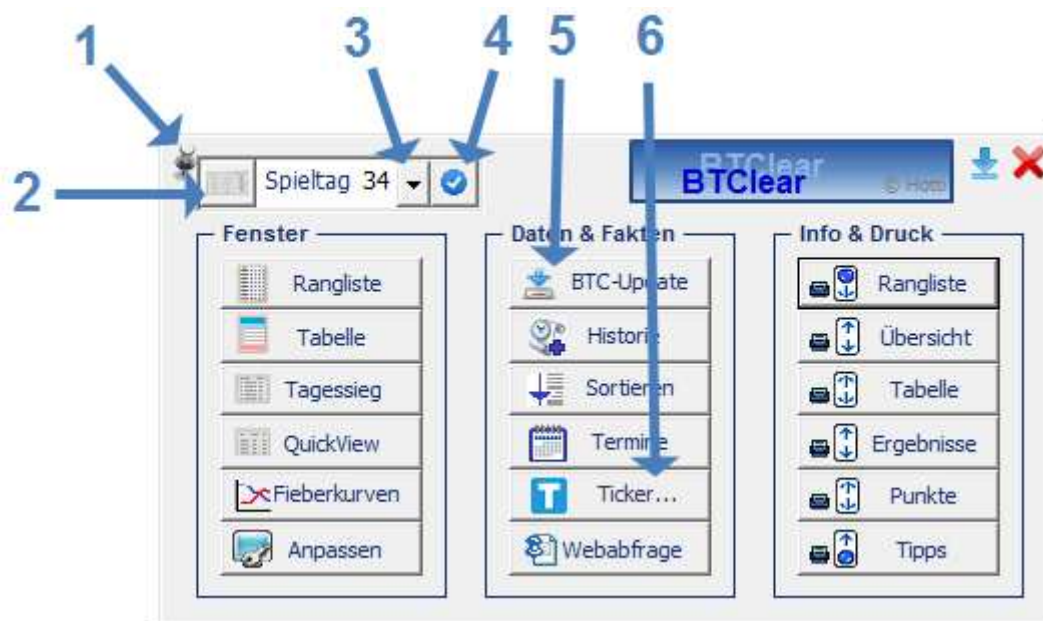
Ansicht 2:

1899 Hoffenheim	-	FC Schalke 04
SV Darmstadt 98	-	Borussia M'gladbach
FC Augsburg	-	Hamburger SV
VfL Wolfsburg	-	VfB Stuttgart
SV Werder Bremen	-	Eintracht Frankfurt
Borussia Dortmund	-	1. FC Köln
FC Bayern München	-	Hannover 96
1. FSV Mainz 05	-	Hertha BSC
Bayer Leverkusen	-	FC Ingolstadt 04

**Die Ergebniseingabe ist folgend möglich:**

- Ansicht 1: Händisch bei jedem Tor (Zahl eingeben, <Übernehmen> klicken).  
Du gibst bei den entsprechenden Paarungen jeweils 0:0 händisch ein und klickst zum Aktualisieren auf <Übernehmen>. Wenn ein Tor fällt, gibst du die neue Zahl an entsprechender Stelle ein und klickst auf <Übernehmen>. Diese Methode eignet sich zur Eingabe von vielen Ergebnissen auf einmal; also auch, wenn alle 0:0 eingegeben werden müssen.
- Ansicht 2: Doppelklick auf den Namen der Mannschaft, die gerade ein Tor geschossen hat.

## B Die Zentrale



### 1: Festpinnen

Die graue Nadel zeigt an, dass das Fenster an seiner Standardposition geöffnet wird. Verschiebe das Fenster an eine Stelle deiner Wahl und klicke auf die Nadel, so dass diese rot wird. Nun öffnet sich das Fenster immer an der ausgewählten Stelle. Die Nadel gibt es auch bei den anderen Fenstern für Rangliste, Tabelle etc.

### 2: Spieltag automatisch ein/ausblenden

Nach dem Wechsel zurück aus einer Druckansicht (Schaltflächen in der rechten Spalte), verdeckt das Ergebniseingabefenster in der Standardansicht die Zentrale. Ist 2 grau, geschieht dies nicht. Standardmäßig ist grau eingestellt.

### 3: Spieltagsauswahl.

Wähle einen Spieltag aus.

### 4: Ergebniseingabefenster anzeigen.

Klick auf das Häkchen und die Ergebnisse für den angezeigten Spieltag können eingegeben werden.

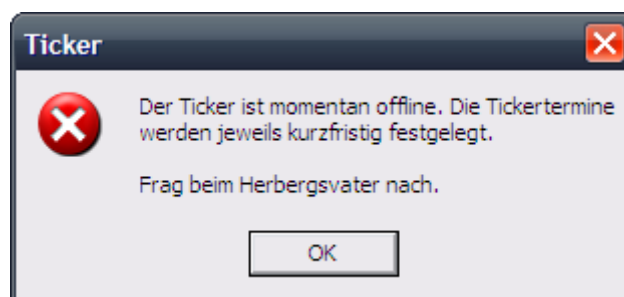
### 5: BTClear-Update

Über den Button <BTC-Update> kannst du das Spieltagsupdate ausführen.

### 6: Ticker

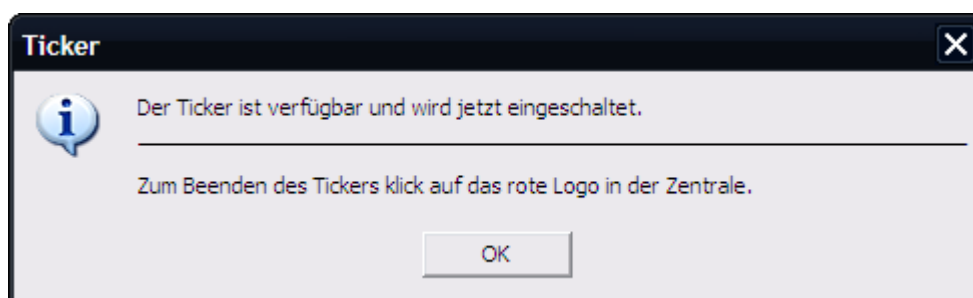
Wenn du auf <Ticker...> klickst und mit dem Internet verbunden bist, prüft BTClear, ob der Tickerservice gerade zur Verfügung steht. Eine Prüfung lohnt sich logischerweise nur, wenn auch gerade Bundesliga live läuft. Je nachdem, ob der Tickerservice zur Verfügung steht, erscheint:

a:



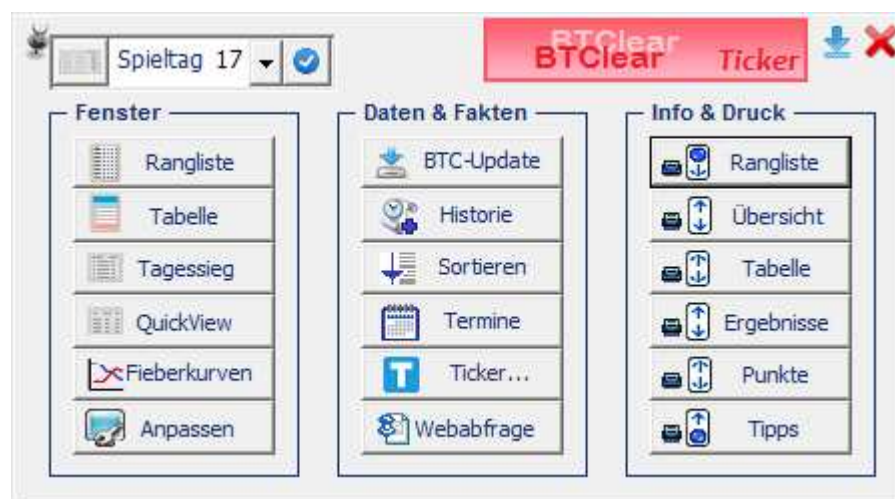
oder

b:



Im Fall b) werden nach Klick auf OK alle Ergebnisänderungen direkt über den Ticker in BTClear übernommen. Ich empfehle, die Blinkzone (siehe E4: ) einzuschalten.

Ob der Ticker eingeschaltet ist, erkennst du an dem sich alle paar Sekunden kurzzeitig verändernden Mauszeiger und an dem roten Logo in der Zentrale. Mit einem Klick auf das rote Logo beendest du den Ticker nach der nächsten Abfrage (also ein paar Sekunden nach dem Klicken noch warten).

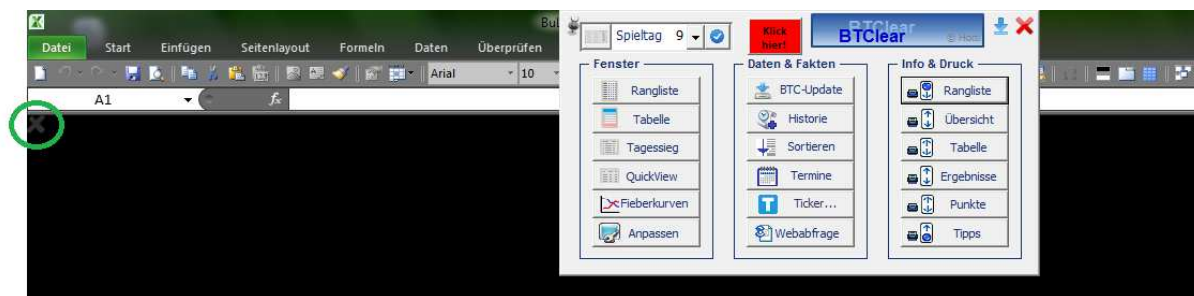


## C BTClear und dein Rechner

Du kannst BTClear in die Taskleiste minimieren, indem du den blauen Pfeil klickst.



Um BTClear wieder zu öffnen, klickst du auf das Excel-Symbol in der Taskleiste. Du siehst dann:



Die angezeigten Excel-Menü- und Symbolleisten klappt du mit einem Klick auf <Klick hier> zu. Sollten aus irgendeinem Grund einmal alle Fenster verschwinden, klick auf das graue Panik-Kreuz (im grünen Kreis - schwer zu erkennen) ganz links oben.

*Bei laufendem BTClear kann das Öffnen von anderen Excel-Dateien, die Makros enthalten, zum Absturz von Excel führen. Im schlimmsten Fall muss Excel dann über den Taskmanager geschlossen werden. Ein Neustart des Rechners tut natürlich auch.*

## D Zweiter Bildschirm

Ich habe gute Erfahrungen damit gemacht, den 2. Monitor als Erweiterung hochkant links vom Hauptbildschirm anzuordnen und die Rangliste auf diesen Monitor zu ziehen. Normalerweise hast du über Rechtsklick auf deinem Desktop in dem aufklappenden Menu Zugriff auf dein Grafikprogramm, in dem du die entsprechenden Einstellungen vornehmen musst. Als Hintergrundbild empfehle ich etwas dunkles. Ich habe zwei Hintergründe in den BTClear-Ordner (auf deinem C-Laufwerk) gepackt.

## E Anpassen

In der Zentrale findest du die Schaltfläche <Anpassen>. Nach dem Betätigen derselben öffnet sich das Anpassen-Fenster, in dem die meisten Funktionen selbsterklärend sind:



### 1 Tor-Sound abspielen

: Sound wird abgespielt. : Sound wird nicht gespielt. Zum Ändern aufs Symbol klicken.

Die wav-Datei, die im Ordner <C:\BTClear\BTClear\Ton> mit dem Namen <BTQ.wav> gespeichert ist, wird abgespielt.

Im Ordner <Auswahl> habe ich ein paar wav-Dateien hinterlegt. Die Gewünschte wav-Datei einfach nach <C:\BTClear\BTClear\Ton> kopieren und umbenennen in <BTQ.wav>.

Funktioniert auch mit anderen wav-Dateien (z. B. aus dem Internet...)

## 2 Fenster immer anzeigen

Unter <1.) Fensteranpassung> findest du links neben den Reglern für die Größeneinstellungen der Fenster für die Rangliste, die Tabelle und die Ergebnisse eine blaue Schaltfläche mit dem Pfeil nach rechts unten. Ein Klick darauf bewirkt, dass ab sofort das jeweilige Fenster nicht mehr geschlossen wird, wenn du in die Info&Druckansicht (rechte Spalte in der Zentrale) wechselst. Erkennbar ist diese Einstellung an dem weißen Zettelsymbol, (siehe Beispiel im Bild – neben Rangliste zu sehen) Ein Klick auf das Zettelsymbol macht die Einstellung wieder rückgängig. Sinnvoll ist die Einstellung natürlich nur , wenn du das entsprechende Fenster entweder auf einen zweiten Bildschirm oder an den Rand deines Bildschirms, wenn du einen sehr großen verwendest, verschoben hast.

## 3 Leistenansicht

Mit einem Klick auf das Symbol links neben dem Regler für die Größeneinstellung des Fensters für die Zentrale schaltest du auf die Leistenansicht der Zentrale. Probier es einfach aus.

## 4 Blinkzone

Mit einem Doppelklick auf den Pfeil rechts neben dem Regler für die Rangliste blendest du die Blinkzone ein/aus. Die Blinkzone befindet sich unter der Rangliste und zeigt jeweils die beiden Spielpaarungen an, bei denen zuletzt ein Tor eingegeben wurde (siehe unter A), sodass man immer sieht, ob das gerade gefallene Tor schon eingetragen wurde. Die Blinkzone ist natürlich nur sinnvoll, wenn du die Ergebnisse live eingibst.

*Anmerkung: Während des Blinkens ist der Rechner beschäftigt.*

## F Ergebnisaktualisierung

Nach einem Klick auf <Webabfrage> in der Zentrale erscheint folgendes Fenster:

BUNDESLIGA		kicker online		1. Spieltag	
Bayern München	Schalke 04	FC Bayern München	Bayer Leverkusen	:	
RB Leipzig	Eintracht Frankfurt	1899 Hoffenheim	SV Werder Bremen	:	
Borussia Dortmund	Bayer Leverkusen	Hertha BSC	VfB Stuttgart	:	
1899 Hoffenheim	FC Augsburg	SC Freiburg	Eintracht Frankfurt	:	
1. FC Köln	Hamburger SV	Borussia M'gladbach	1. FC Köln	:	
Hertha BSC Berlin	1. FSV Mainz 05	FC Schalke 04	RB Leipzig	:	
SC Freiburg	VfL Wolfsburg	Hamburger SV	FC Augsburg	:	
Werder Bremen	VfB Stuttgart	1. FSV Mainz 05	Hannover 96	:	
Borussia M'gladbach	Hannover 96	VfL Wolfsburg	Borussia Dortmund	:	

[In BTClear übernehmen](#)

Klick auf <In BTClear übernehmen> und die Ergebnisse (wenn vorhanden) werden wie angezeigt übernommen.